



2018 SS TREND

(Chiron)

본 자료는 산업통상자원부 지원 2016년 『의류생활용 섬유기획 및 개발 역량강화사업』의 일환으로 한국실크연구원에서 제공하는 정보자료입니다. (2016.12.16)

Chiron S/S 2018



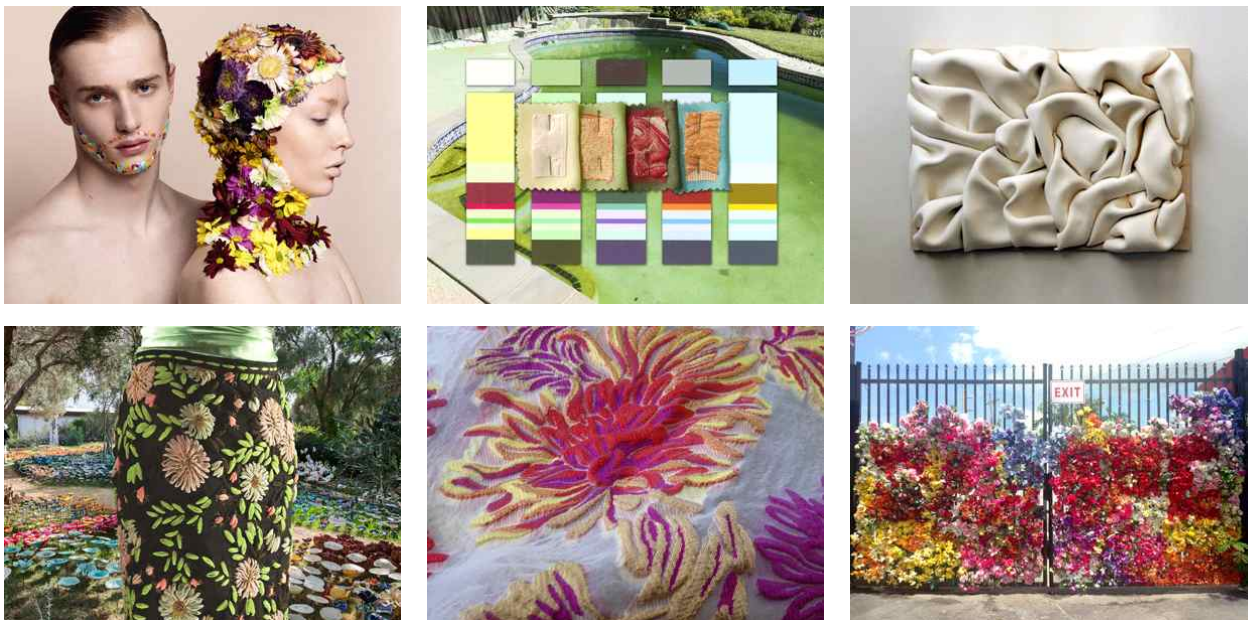
- 컨 셉: 2018 S/S 신체로부터 모든 것이 시작되는 스토리텔링
(걸고, 뛰고, 숨쉬는 인간의 모든 행위와 신체부위를 응용)
- 영 역: 다음과 같이 4가지 Zone으로 구분
 - Intimate zone (신체로부터 0~45cm 영역)
 - Personal zone (신체로부터 45~120cm 영역)
 - Social zone (신체로부터 120~365cm 영역)
 - Public zone (신체로부터 365cm 이상의 영역)

Tema 1_ skin contact [영역 : Intimate zone]



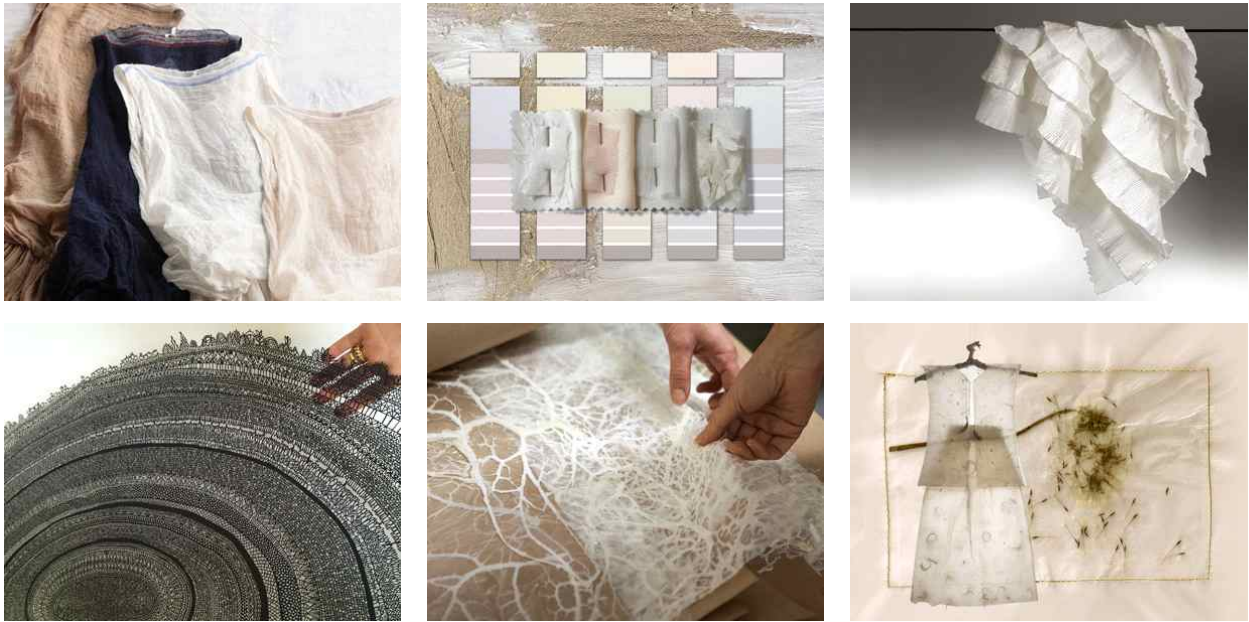
- 영 역: 신체와 가장 근접한 거리로 피부와 같거나 혹은 접촉 가능한 영역(0-45cm)
- 컨 셉: 신체에 가장 넓은 부위를 차지하는 영역인 피부에 표현되는 특징 응용
- 컬 러: 인종에 따라 다른 피부 컬러웨이를 응용한 매치
- 조 직: 피부조직에서 나타나는 특징들인 주름, 주근깨, 점 등을 원단에 응용하여 표현
- 가 공: 필쿠페 가공으로 요철감 및 입체감 표현, 레이저 커팅을 통한 표면의 변화

Tema 2_ fertile areas [영역 : Intimate zone]



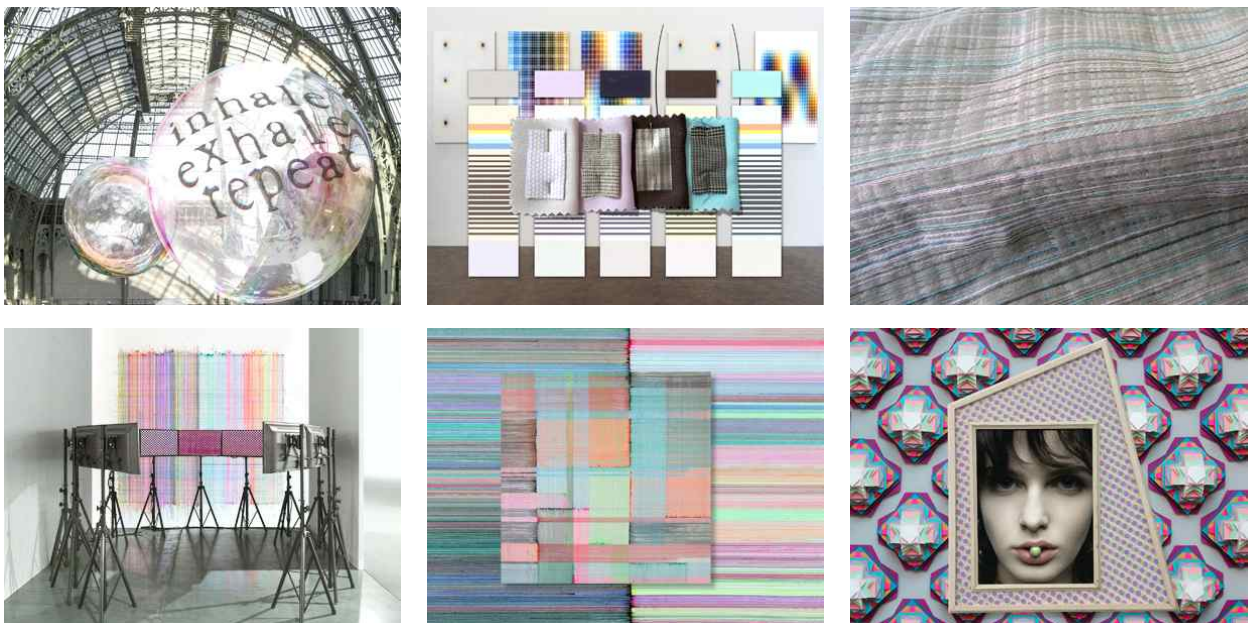
- 컨 셉: 페미니즘적인 요소가 가미된 소프트한 형태의 디자인
사랑→성장→임신의 과정, 예술적 기원과 정교한 자연들로부터 파생된 매력
- 컬 러: 청록색 수채화를 물에 풀어놓은 듯한 느낌의 물 컬러
불에서 나타나는 오렌지 빛과 열정을 나타내는 붉은 빛의 칼라웨이
- 디자인: 신체를 감싸는 듯한 라운드 형태의 실루엣과 볼륨감 강조, 마크로의 플라워모티브

Tema 3_ the fragile side [영역 : Personal zone]



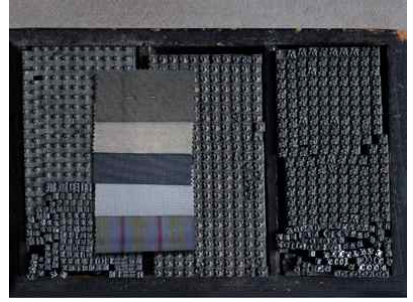
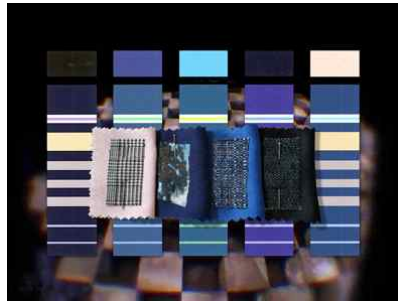
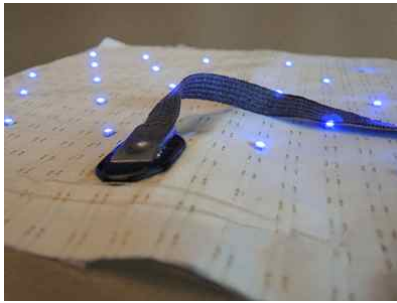
- 영 역: 신체와 근접한 거리로 커뮤니케이션 및 공유가 가능한 영역(45-120cm)
- 컨 셉: 뒤섞인 기술과 지식의 클러스터를 숨긴 듯한 질서 정연한 형태
- 컬 러: 메인컬러 화이트, 약간 광적인 담황색과 분홍 컬러의 매치
- 소 재: 다림질이 되지 않은 듯한 원단 표면과 불규칙한 위사의 표현
오간자와 보일의 overlapping, 제2의 피부와 같은 슈퍼라이트 시어서커
- 디자인: 로맨틱적인 마이크로 사이즈의 모티브활용, 가먼트 끝단의 불규칙함 표현

Tema 4_ oxygen-rich spaces [영역 : Personal zone]



- 컨 셉: 오른쪽 시각과 왼쪽 시각의 차이를 표현, 시선의 차이, 다른 시각
- 컬 러: 네오트럴 칼라, 클린한 음영효과가 아닌 응용된 칼라웨이
- 소 재: 불규칙하게 선염된 경사와 린넨&실크 복합 위사의 적용, 무광택
- 디자인: 남성적 성향이 강한 체크디자인을 여성적으로 해석하여 표현, 스코티시체크 변형 기하학적 마크로 디자인, 픽셀이라는 사진의 기법을 원단 모티브로 활용

Tema 5_ digital rooms [영역 : Social zone]



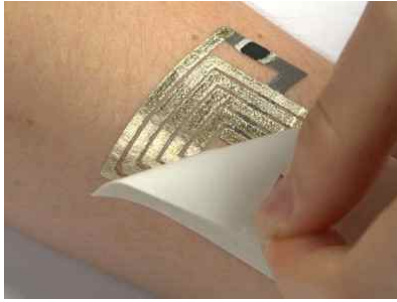
- 영 역: 사회적 공간을 의미하며 서로간의 이해와 공유에서 비롯된 활동 영역(120-365cm)
- 컨 셉: 표준 인식 개념에서 완전히 벗어나 혁명적으로 설계된 직물, 수공예적 요소 가미
- 컬 러: 바탕컬러 블루, 밤의 어두운 색조와 가장 부드러운 핑크컬러의 매치
- 소 재: 린넨과 면 복합직물에 첨단광기술 가미, 일부분 리사이클 소재 활용
부드럽고 볼륨감 있는 나일론 소재와 데님의 조합
- 디자인: 모티브 디자인의 규칙적인 리피트와 요철감 강조

Tema 6_ meeting places [영역 : Social zone]



- 컨 셉: 아프리카 전통적 이미지, 우아함의 새로운 해석, 서로 다른 문화의 매치,
- 컬 러: 원초적인 컬러 적용
- 소 재: 실크 소재를 활용한 볼륨감 강조, 서로 다른 소재의 매치, 플라스틱의 활용
더블 이중직으로 일부 다르게 표현, 일부분 특징적 요소 가미
- 디자인: 마크로 사이즈의 자카드 모티브 디자인

Tema 7_ land of gold [영역 : Public zone]



- 영 역: 신체로부터 가장 먼 거리의 공간으로 증폭된 지도력을 나타내는 영역(365cm 이상)
- 컨 셉: 허영적 요소가 배제된 금전적 가치가 느껴지는 프리미엄 컨셉
미적 아름다움을 제공하며 디테일적 요소에 포커스, 돌아온 골드 컨셉(골드러쉬)
- 컬 러: 시원한 골드와 도금된 실버 컬러의 조합, 화이트 컬러 베이스, 메탈릭 컬러
- 소 재: 사자 갈기와 같은 느낌의 골드소재, 광택을 지닌 루렉스 소재,
광택사와 무광택사의 경사조합

Tema 8_ margin of error [영역 : Public zone]



- 컨 셉: 용기, 실험정신, 모험정신, 형상화, 오류가 아닌 오류, 불규칙적인 배열
- 컬 러: 악센트 컬러 강조, 화이트 컬러와 대조적인 컬러 매치, 프레쉬한 컬러웨이
- 소 재: 규칙과 경계를 인식하지 못한 듯한 불완전하게 짜여진 매트, 자카드
- 가 공: 새로운 커팅기법 가미, 오버랩핑 가공 기법 적용,
- 디자인: 다리미로 짓눌린 듯한 디자인, 일부분 디자인 및 프린팅 적용