



2017/18

FW TREND

본자료는 산업통상자원부 지원 「의류생활용 섬유기획 및 개발 역량강화사업」의 일환으로 한국실크연구원에서 제공하는 정보자료입니다. (출처: CHIRON)

chiron autunno inverno 2017_2018



- 컬 러: 무채색과 풀컬러
- 소 재: 물이 흐르는 듯한 소재, 비스코스 울, 비스코스 나일론, 비스코스 실크
- 디자인: 에콜로지, 클린, 지극히 과장된 마이크로와 매크로의 매치, 유럽의 복잡함
- 조 직: 사틴
- 가 공: 광택, 무광택

Tema 1_ In the fog



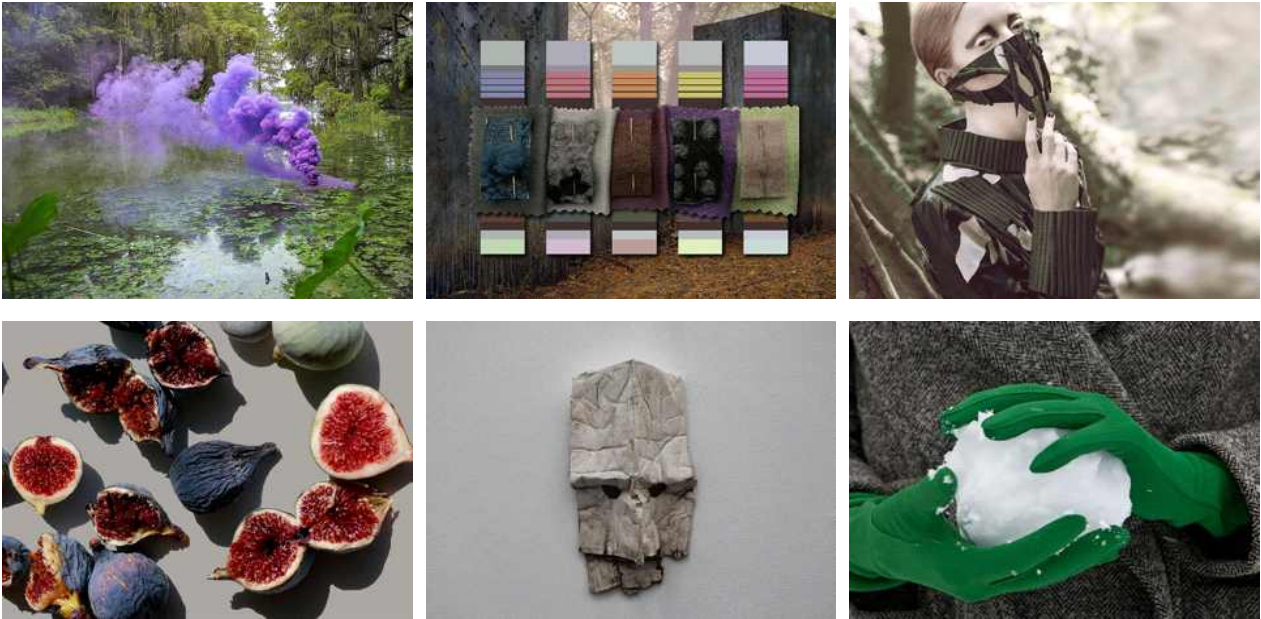
- 컬러: 뉴트럴 컬러, 무채색의 음영컬러, 그레이 컬러가 커버링 된 컬러
- 소재: 슈퍼라이트 소재, 투영 소재, 스트레치 소재, 소프트한 울 소재
- 디자인: 안개가 커버링 되어 있는 듯한 컨셉, 슬로우 무브먼트를 강조
- 조직: 투영이 되는 조직
- 가공: 원단의 일부가 패킹되어 있는 듯한 커버링

Tema 2_ Against the tide



- 컬러: 레디쉬 컬러, 다크오렌지 컬러, 석유에서 나온 페트를 컬러
- 소재: 중량감 있는 소재, 동물의 털을 모방한 소재
- 디자인: 매크로와 미크로 디자인, 라이트함과 다크함의 매치, 엘라스틱, 무브먼트 가미
- 조직: 요철감 강조, 기하학적이고 무브먼트가 느껴지는 조직
- 가공: 모티브 디자인들의 커팅 효과

Tema 3_ silence



- 컬러: 식물에서 취할 수 있는 칼라웨이, 퍼플 컬러 강조, 인디고 블루 칼라웨이
- 소재: 소프트한 터치감을 지닌 레이온과 텐셀 소재
- 디자인: 자연에서 느껴지는 사일런스 와 나무 형태의 적용
- 조직: 재해석된 스코티시 체크, 정형화 되어 있지 않은 리드미컬한 요철감
- 가공: 멜란지 효과

Tema 4_ bountiful



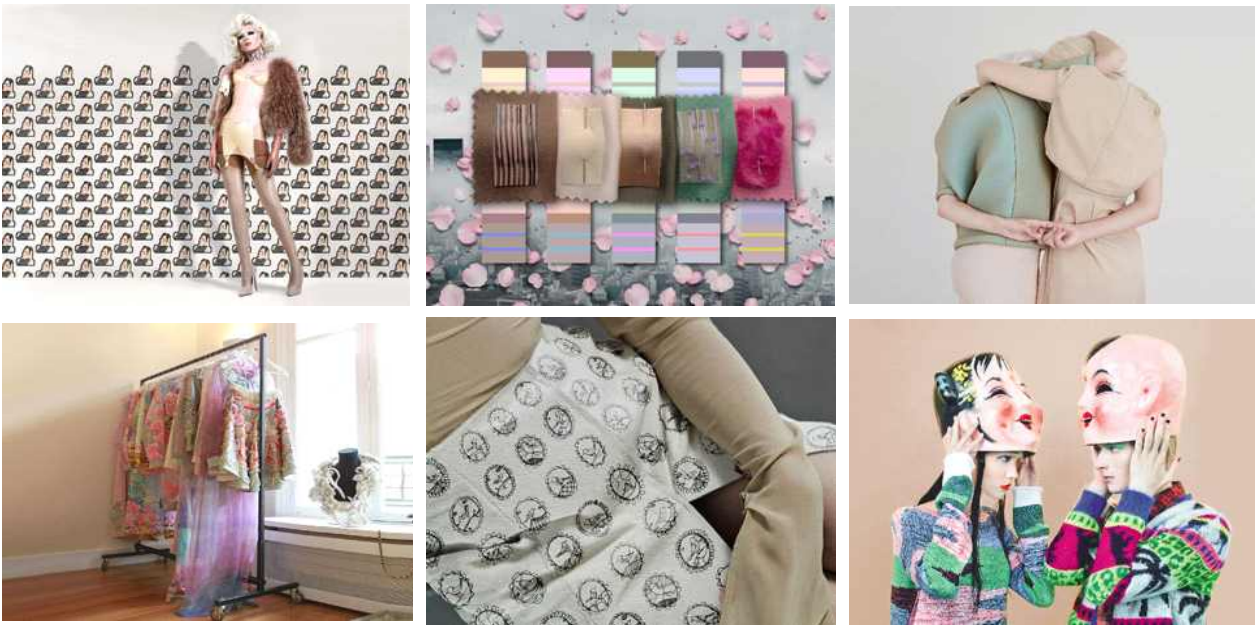
- 컬러: 레드, 골드(ring) 매치
- 소재: 세 번수 파인 울, 울 펠팅, 레더, 나일론, 루렉스 광택사 등
- 디자인: 물에 희석시킨 워싱 레디쉬, 골드와 수채화 느낌의 레디쉬, 마크로 패치워크
- 조직: 평직, 요철감, 더블 페이스
- 가공: 원단의 일부를 골드쉬 컬러로 커버링

Tema 5_ in darkness



- 컬러: 70년대 아방가르드, 디스코텍 조명, 빛의 투영, 담배 연기의 염색, 바이올렛
- 소재: 블랙미러, 투영효과, 메탈소재
- 디자인: 자개기법, 다크 가든, 스트라이프 무브먼트, 콘트라스트 칼라웨이
- 조직: 사틴의 음영, 광택효과
- 가공: 잉크 퍼지는 효과, 비닐 리믹스, 빈티지 라텍스 커버

Tema 6_ in love



- 컬러: 아동틱한 컬러, 장미, 그린, 핑크
- 소재: 사틴 소재의 활용, 엘라스틱 소재, 접착원단, 고무소재
- 디자인: 극단적인 믹스매치의 강조, 기하 무늬의 무브먼트, small 디자인
- 조직: 테크니컬 터치감, 더블페이스, 스트레치와 비스트레치의 활용에서 나오는 효과
- 가공: 소프트한 볼륨감, 주름, 거품효과, 부풀림성,